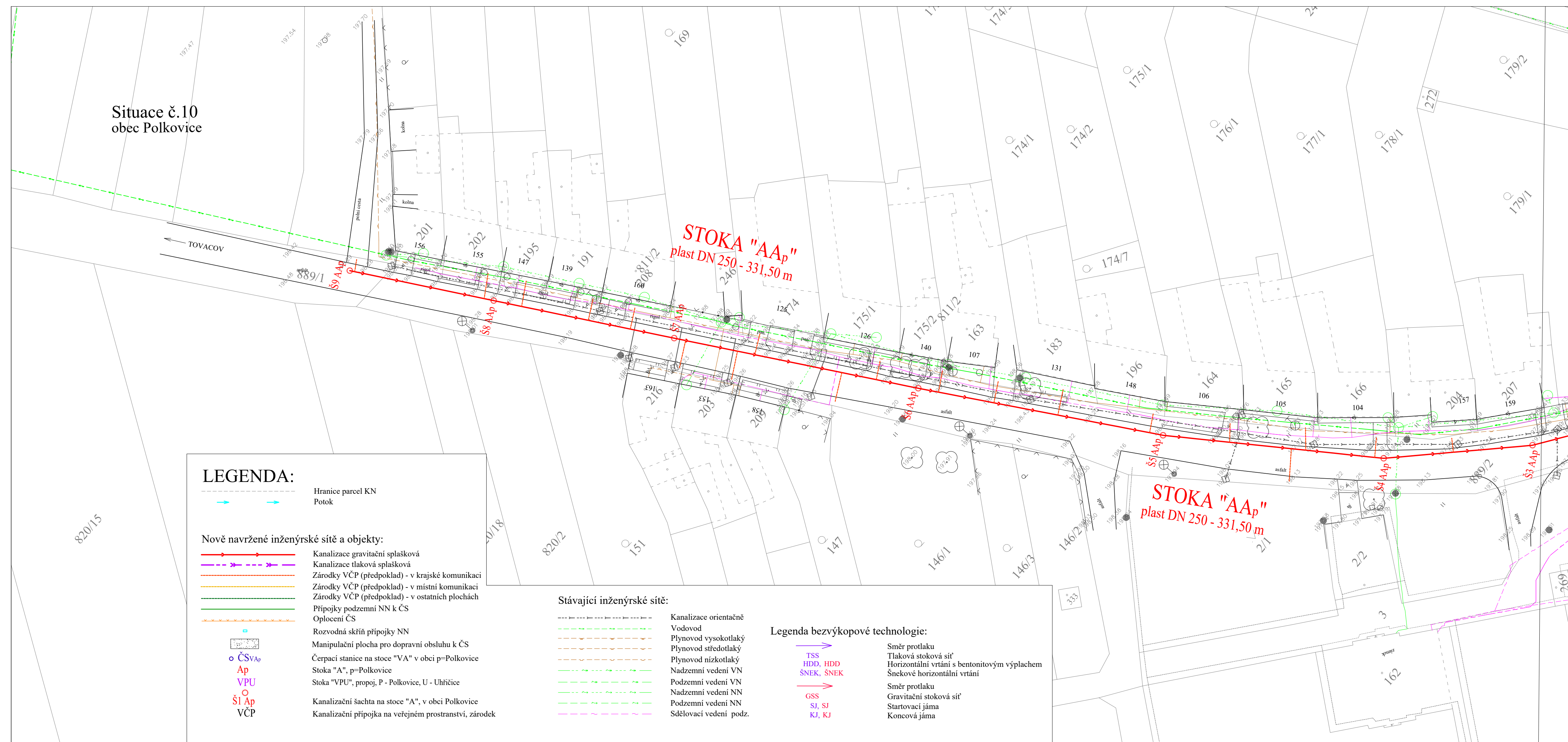


Situace č.10  
obec Polkovice



**LEGENDA:**

	Hranice parcel KN
	Potok
<b>Nově navržené inženýrské sítě a objekty:</b>	
	Kanalizace gravitační splašková
	Kanalizace tlaková splašková
	Zárodky VCP (předpoklad) - v krajské komunikaci
	Zárodky VCP (předpoklad) - v místní komunikaci
	Zárodky VCP (předpoklad) - v ostatních plochách
	Připojky podzemní NN k ČS
	Oplocení ČS
	Rozvodná skříní připojky NN
	Manipulační plocha pro dopravní obsluhu k ČS
	Cerpační stanice na stoe "VA" v obci Polkovice
	Stoka "A", pr-Polkovice
	Stoka "VPU", propoj. P - Polkovic, U - Utiřčice
	Kanalizační šachta na stoe "A", v obci Polkovic
	Kanalizační přípojka na veřejném prostranství, zárodek

**Stávající inženýrské sítě:**

	Kanalizace orientace
	Vodovod
	Plynovod vysokotlaký
	Plynovod středotlaký
	Plynovod nízkotlaký
	Nadzemní vedení VN
	Nadzemní vedení NN
	Podzemní vedení NN
	Sdělovací vedení podz.

**Legenda bezvýkopové technologie:**

	Směr protlaku
	Tlaková stoková síť
	Horizontální vrtní s bentonitovým výplachem
	Šnekové horizontální vrtní
	Směr protlaku
	Gravitační stoková síť
	Startovací jáma
	Koncová jáma

**KLAD SITUACÍ:**

Poznámka:  
Stávající inženýrské sítě byly zakresleny do PD dle podkladů od správců inženýrských sítí. Podzemní vedení jsou zakreslena pouze osou, v řešené lokalitě se nachází několik vedení více provedení - plynovod, vodovod, sdělovací vedení, el. vedení, kanalizace. Kanalizace je zakreslena pouze orientace. Výškové uložení výše uvedených stávajících inž. sítí nebylo jejich správcem dodáno. Výškové uložení bylo odvozeno dle ČSN 736005 a takto zakresleno do podélných profilů stokové sítě. Před vlastním zahájením realizace stavby požádá dodavatel stavebních prací správce inženýrských sítí o jejich přesné vytyčení v celé trase navržené kanalizace, zjištění průběhů v místě kolizí ověřit měřicími sondami a provedou o tom zápis do stavebního deníku. Vytyčená trasa inženýrských sítí musí být na staveništi vyznačena dobře viditelným způsobem a označení musí být udržováno v řádném stavu po celou dobu provádění stavebních činností.  
Pro přesné určení hranic je nutno provést vytyčení dle vyhl. 26/2007.

Revize č.	Popis změny:	Datum:	Schválil:

Vypracoval:	Dana Jašková	PROVOD inž. spol., s.r.o.
Zodpovědný projektant:	Ing. Pavel Kocúr	V Podhájí 226/28
Vedoucí projektu:	Ing. Pavel Kocúr	400 01 Gůst ml.
Kontroloval:	Ing. Pavel Kocúr	tel: 475 201 580
Stupeň:	PD k zadání stavby	středisko Tišnov:
Investor:	Doživotní svazek obcí Povalovi	Kukýma 51
Název akce:	0.4 POLU - stoková síť, 2. část - obec Polkovic	666 01 Tišnov
Číslo:	C. Situační výkresy	tel: 549 259 539
Revize č.:	0	Šešber:
Formát:	4 A4	Paré č.:
Mřítko:	1:500	Zak. č.:
		Datum:
		Revize č.:
		Formát:
		Mřítko:
		Číslo výkresu:
		1:500
		C.3.5